

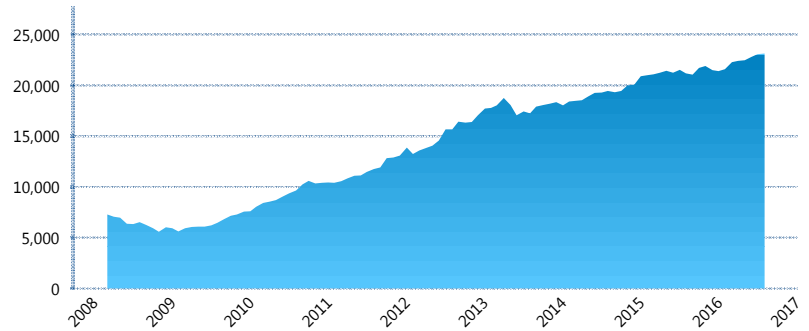
### I. INFORMACIÓN FINANCIERA

#### I) Detalles del Fondo

Detalles del Fondo	
Razón Social	Met3 Siefore Básica, S. A. de C. V.
Inicio de Operaciones	03/03/2008
Tipo de Fondo	Básica
Clave Bolsa	MET3
Activos Administrados *	23,153
ISIN	MX54ME080026
Comisión Anual	1.14%
Administrador	MetLife Afore, S.A. de C.V.
Director General	Mtro. Enrique Alejandro Giménez
Presidente del Consejo	Sofía Belmar Berumen

#### Activos Administrados \*

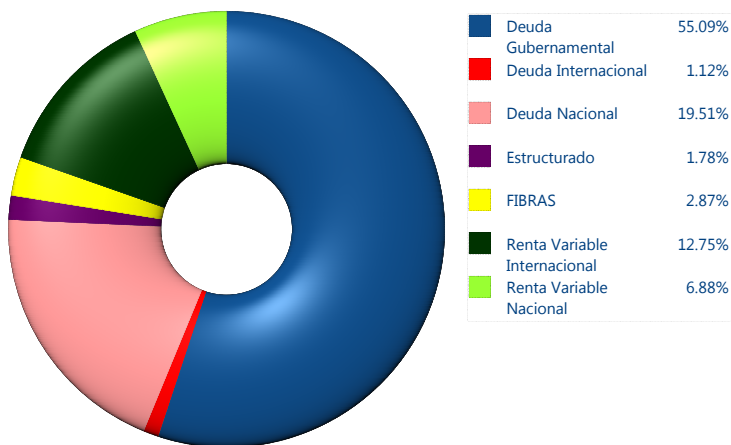
\$23,153



\*Cifras en millones de pesos

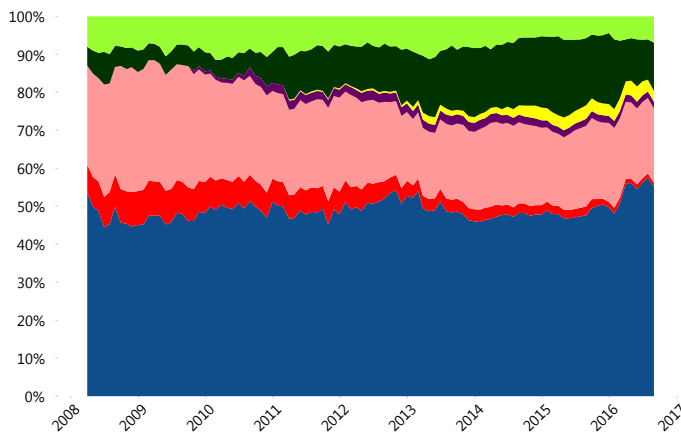
Contiene el efecto de fusiones, cortes transversales y transferencias por edad. Para mayor información consultar: <http://www.consar.gob.mx/gobmx/Aplicativo/Factsheets/EC/ECSAR.pdf>

#### II) Inversiones



Tipo de Instrumento	Metlife (SB3)	Sistema Básicas 3**
<b>Renta Variable Nacional</b>	Renta Variable Nacional 6.88%	6.77%
<b>Total</b>	<b>6.88%</b>	<b>6.77%</b>
<b>Renta Variable Internacional</b>	Renta Variable Internacional 12.75%	13.33%
<b>Total</b>	<b>12.75%</b>	<b>13.33%</b>
<b>Mercancías</b>	Mercancías 0.00%	0.28%
<b>Total</b>	<b>0.00%</b>	<b>0.28%</b>
<b>FIBRAS</b>	FIBRAS 2.87%	1.91%
<b>Total</b>	<b>2.87%</b>	<b>1.91%</b>
<b>Estructurado</b>	Estructurados 1.78%	4.81%
<b>Total</b>	<b>1.78%</b>	<b>4.81%</b>
<b>Deuda Nacional</b>	Alimentos 0.13%	0.25%
	Automotriz 0.00%	0.04%
	Banca de Desarrollo 0.32%	1.96%
	Bancario 1.69%	1.22%
	Bebidas 1.02%	0.48%
	Cemento 0.21%	0.06%
	Centros Comerciales 0.00%	0.07%
	Consumo 0.65%	0.33%
	Deuda CP 0.00%	0.01%
	Empresas Productivas del Estado 2.99%	3.16%
	Estados 0.00%	0.68%
	Europesos 4.04%	2.88%
	Grupos Industriales 0.29%	0.74%
	Infraestructura 3.28%	3.01%
	Otros 0.76%	0.99%
	Papel 0.06%	0.13%
	Serv. Financieros 0.15%	0.22%
	Telecom 1.33%	1.54%
	Transporte 0.47%	0.28%
	Vivienda 2.12%	1.76%
<b>Total</b>	<b>19.51%</b>	<b>19.80%</b>
<b>Deuda Internacional</b>	Deuda Internacional 1.12%	0.69%
<b>Total</b>	<b>1.12%</b>	<b>0.69%</b>
<b>Deuda Gubernamental</b>	BONDESD 2.46%	1.15%
	BONOS 16.11%	19.51%
	BPA182 0.00%	0.01%
	BPAS 0.00%	0.06%
	BPAT 0.00%	0.00%
	CBIC 2.20%	3.76%
	CETES 1.54%	3.39%
	REPORTO 1.24%	1.14%
	UDIBONO 30.77%	21.94%
	UMS 0.77%	1.44%
<b>Total</b>	<b>55.09%</b>	<b>52.40%</b>
<b>Total</b>	<b>100.00%</b>	<b>100.00%</b>

#### Evolución de Inversiones



\*\*Considera las inversiones de todo el grupo de SIEFORES Básicas 3  
Cifras al cierre de agosto de 2016

### III) Desempeño

#### Rendimiento Bolsa

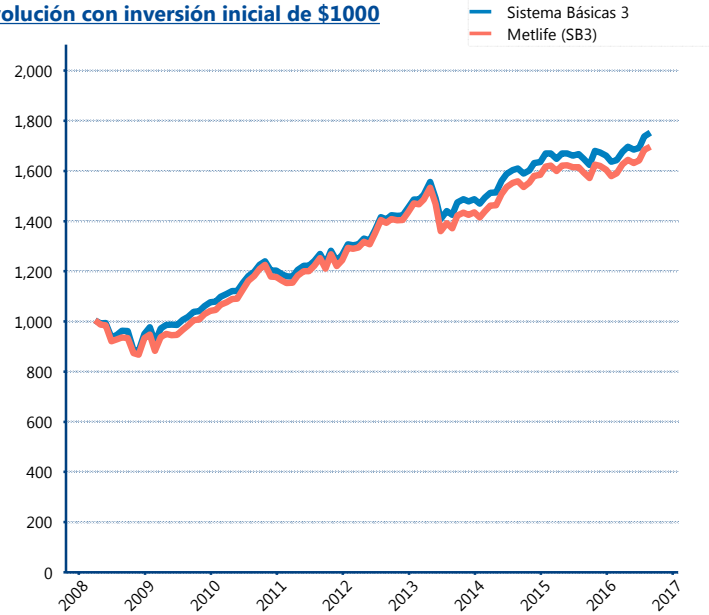
Tipo	Metlife (SB3)	Sistema Básicas 3
1 año	6.12%	6.04%
2 años	4.16%	4.19%
3 años	7.12%	6.94%
5 años	6.21%	6.61%

#### Indicador de Rendimiento Neto

Siefore	IRN %
PensionISSSTE (SB3)	8.84%
SURA (SB3)	8.42%
Profuturo (SB3)	8.10%
Banamex (SB3)	7.94%
Principal (SB3)	7.55%
<b>Metlife (SB3)</b>	<b>7.47%</b>
Invercap (SB3)	7.34%
XXI-Banorte (SB3)	7.27%
Azteca (SB3)	7.12%
Coppel (SB3)	7.00%
Inbursa (SB3)	4.79%

Promedio Simple	7.44 %
Promedio Ponderado	7.68 %

#### Evolución con inversión inicial de \$1000



Construido con el precio de la Siefore registrado en la Bolsa Mexicana de Valores

### IV) Medidas de sensibilidad y riesgos

#### Evolución del Plazo Promedio Ponderado

